



## Strategier för att skapa en smidigare kundresa med Marketing Automation



[www.rule.io](http://www.rule.io)

# Agenda

---

- 
1. Om Rule
  2. Marketing Automation
  3. Do's and don'ts
  4. Hur ser kundresan ut?
  5. Frågor
- 



## Om Rule

SVENSKA BRASSERIER  REFUNDER 

   *Wowto*

 *Erik Olsson*  Nobis Hotel  
STOCKHOLM

   CURA<sup>®</sup>  
OF SWEDEN

PriceRunner DESENIO  

    Bonniers Bokklubb  
Sveriges största bokklubb

Orrefors   



- **Grundat 2007**

Svenskt egenägt företag.

- **+30 anställda**

Kontor i Stockholm, Visby och Åre.

- **+2500 kunder**

Inom e-handel, brands, media, välgörenhet mm.



# Kommunikation

- på mottagarens villkor



Data in

---



Segmentering

---



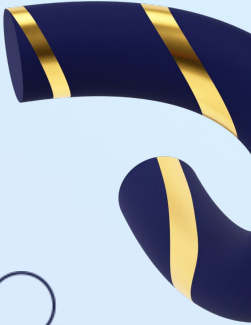

Riktad kommunikation

---

A decorative dark blue ribbon with gold stripes, curved upwards from the left edge of the slide.

# Vad är Marketing Automation?

Kommunikation som styrs av mottagarens aktivitet och beteende, grundat på förutbestämda regler

A decorative dark blue ribbon with gold stripes, curved downwards from the right edge of the slide.A small, thin-lined white circle located in the bottom right corner of the slide.

# Do's

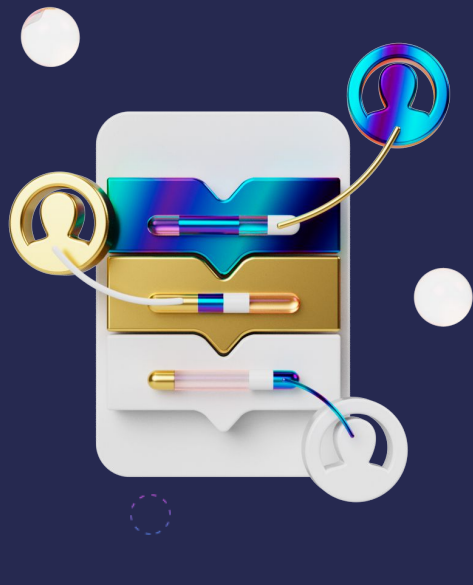
Vilka meddelanden tycker du är de viktigaste att **skicka ut**?

Vilka meddelanden tycker du är det viktigaste att **ta emot** från en e-handlare?



# Don'ts

---



- Förlita dig inte på “spray and pray”
- Gå inte på känsla när du har data
- Skicka inte kommunikation till de som inte bitt om att få det
- Krångla inte till det



# Kundresan

---



## Under

- Onboarding
- Uppföljning
- Nyfikenhet

## Innan

- Medvetenhet
- Omtanke
- Gör det enkelt att ta ett beslut



## Efter

- Identifiera
- Bearbeta
- Följ upp





# Kundresan

---

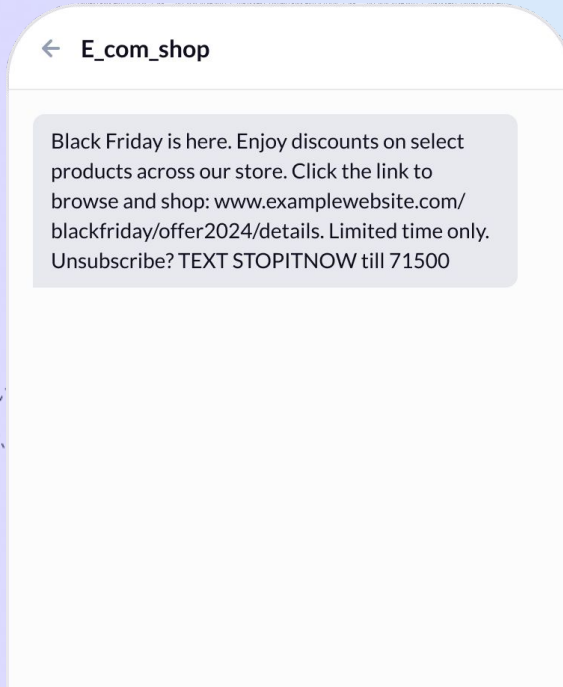
## Tips för att förbättra kundresan:

- Segmentera din målgrupp
- Använd kundfeedback
- Skapa en kundcentrerad kultur
- Engagerad i rätt kanal



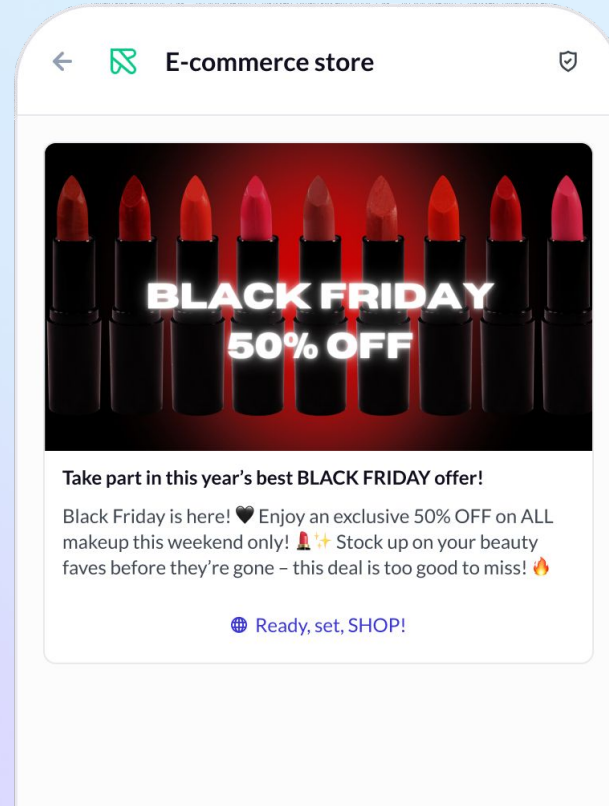
# Black Friday SMS?

## SMS



VS

## RCS



# Frågor?

---



**Sam Jahanfar**

CEO & founder  
sam@rule.se, +46706661213